

ADWÄIS UN D'BIERGER



Administration communale
1, Rue Neuve

L-9353 Bettendorf

Tel. 281 254

www.bettendorf.lu

ADWÄIS UN D'BIERGER AVIS AU PUBLIC AVISO AO PÚBLICO

Schonns säit Méint muss de Schäfferot feststellen, datt ëmmer méi Leit, déi ellen Gewunnecht entwéckelt hunn, hiren Offall bei de Glas- an Alkleedercontainer op der Héicht vum Gilsdref Kierfecht z'entsueren. Fir dësem Feelverhalen vun de Leit een Enn ze setzen, huet de Schäfferot décidéiert, vum 1. Mäerz 2021 un, all des Container wegzehuelen, engersäits fir mol rëm Uerdnung op der Plaz ze schafen an anerersäits fir ower och engem anere Problem Här a Meeschter ze ginn, nämlech dem Ofstellen vu Camionnetten matten am Duerfkär vu Gilsdref selwer, wou dacks domadder onnéideg Geforepunkten fir Foussgänger geschaf ginn a mir als Schäfferot nët nëmmen eemol dowéinst kontaktéiert ginn.

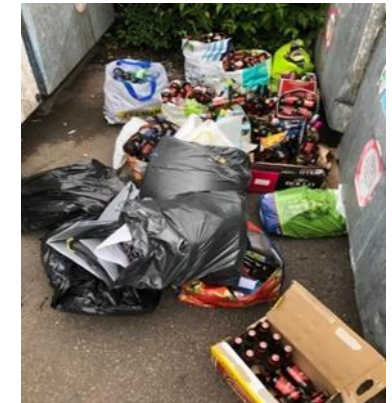
Mir erënneren gläichzäitig dorunner, datt wat Glasentsuergung ubelaangt, d'SIDEC all Bierger d 'Méiglechkeet bitt, eng "Drecks-këscht mat gréngem Deckel" ze bezéien, déi een bei der Gemengeverwaltung ënnert der Nummer (Tel.: 281 254) bestelle kann. Zudeem, kann all Bierger de „Centre de Tri“ vun der SIDEC um Fridhaff och direkt ufueren fir do d'Glas an och déi al Kleeder ofzeginn, ee Service, deen hei gratis offréiert gëtt.

Während enger Iwwergankszäit vu 6 Méint a fir eis gläichzäitig déi néideg Fräiraim ze schaffen fir lech déi „Gréng Dréckskëscht“ zu engem raisonnablen Délai auszeliwweren, bidden mir lech d 'Méiglechkeet Äert Alglas an engem Container, dee beim Dépôt vun eisem Gemengenatelier opgestallt gëtt an zwar op 8A, Rue de la Gare Bettendorf, ofzeliwweren.

Léif Bierger, elo schonns bieten mir lech ëm Äert Versteesdemech an dëser leideger Affaire.

Bettenduerf, de 25. Januar 2021

Äre Schäfferot



AVIS AU PUBLIC

Le collège échevinal a dû constater que depuis des mois, les alentours des bulles pour verre et des conteneurs pour vieux vêtements sont constamment encombrés par des ordures de tout genre et en quantité massive. Face à ce constat, on s'est vu contraint de prendre la décision de les enlever à partir du 1er mars 2021 et ce d'un côté, pour des raisons de salubrité manifeste et d'un autre côté, en ce qui concerne le site de Gilsdorf, pour y installer un parking pour camionnettes afin de faire face ainsi aux nombreuses réclamations à ce sujet.

Nous tenons également à vous rappeler qu'en ce qui concerne l'évacuation du verre usagé, vous pouvez profiter du système de tri offert par le SIDEC en commandant une « poubelle à couvercle vert » pour verre creux auprès de notre administration (tél : 281 254), si cela n'a pas encore été fait. En outre, vous disposez de la possibilité de vous rendre directement au « Centre de Tri » du SIDEC au Fridhaff, où vous pouvez également déposer vos vieux vêtements.

Pendant une période transitoire de 6 mois et pour permettre à notre administration d'organiser la livraison de poubelles à couvercle vert, nous vous offrons la possibilité de déposer votre verre creux dans des bulles déposées près de l'atelier communal à Bettendorf, 8A, Rue de la Gare Bettendorf.

Merci pour votre compréhension.

Bettendorf, le 25 janvier 2021

Le Collège Echevinal



AVISO AO PÚBLICO

Os vereadores da Comuna de Bettendorf observaram que há meses que a área à volta das bolhas de vidro e dos contentores para roupa usada tem estado constantemente entupida com entulho de todos os tipos e em grandes quantidades. Face a esta observação, foi tomada a decisão de as retirar a partir do dia 1 de Março de 2021, por razões óbvias de saúde. Por outro lado, no sítio onde atualmente se encontram os contentores de Gilsdorf, vai ser instalado um parque de estacionamento para carrinhas de modo a tratar as numerosas queixas sobre este assunto.

Gostaríamos também de lhes lembrar que, no que diz respeito à eliminação de vidro usado, pode tirar partido do sistema oferecido pela SIDEC encomendando um “recipiente com tampa verde” para depositar o vidro, à nossa administração (tel: 281 254), se isto ainda não tiver sido feito. Além disso, tem a possibilidade de ir diretamente à SIDEC “Sorting Centre” no Fridhaff, onde também pode depositar a sua roupa usada.

Durante um período de transição de 6 meses e para permitir à nossa administração de organizar a entrega de recipientes com tampa verde, oferecemos-lhes a possibilidade de depositar o seu vidro em bolhas perto do depósito da Comuna em Bettendorf, 8A, Rue de la Gare.

Obrigado pela vossa compreensão.

Bettendorf, dia 25 de Janeiro de 2021

Vereadores da Communa

